



# Paradoks węgla

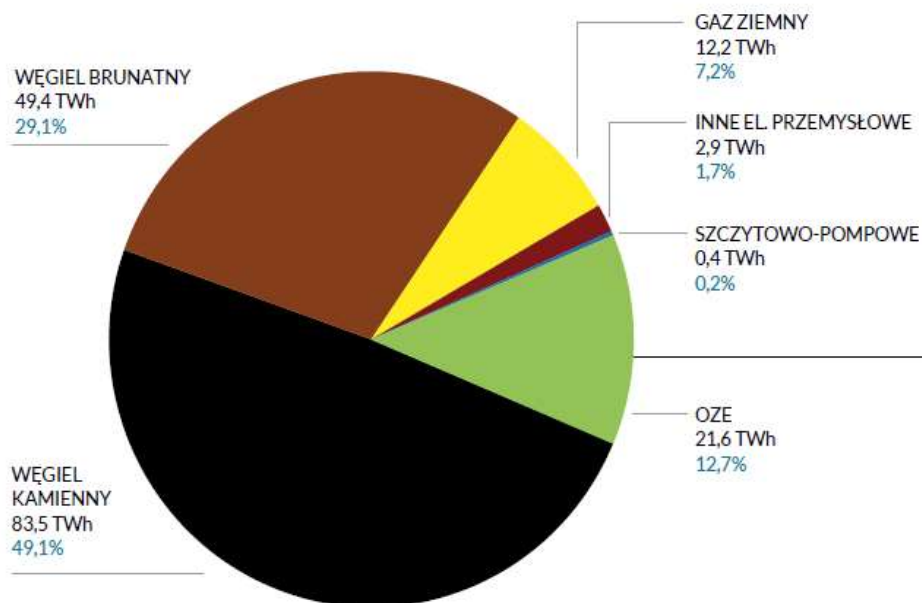
## Transformacja energetyczna w Polsce

Edycja 2020

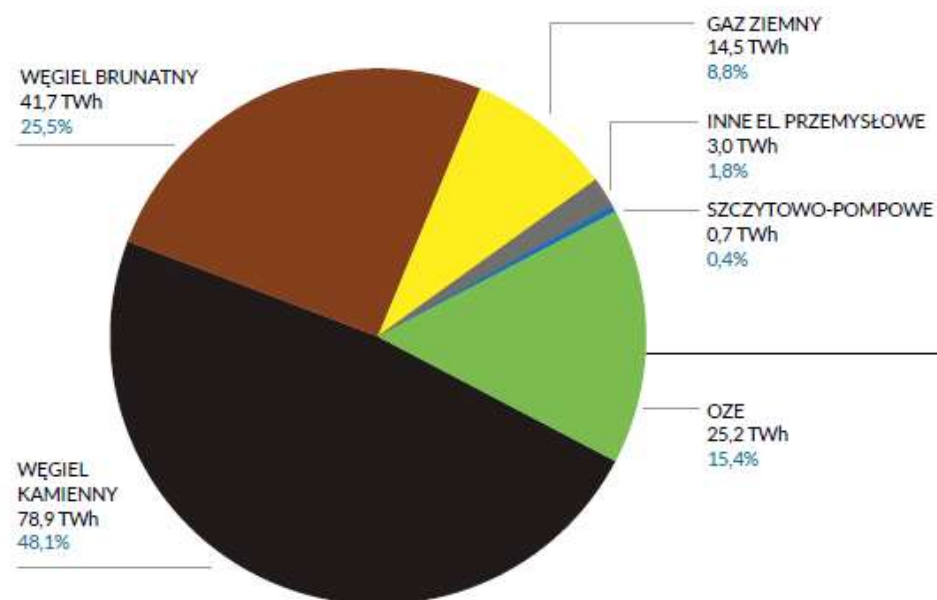
- Paradoks węglowy: stałe zapotrzebowanie na ten surowiec – jego malejące wydobycie – rosnące zapasy.
- Spadek produkcji energii elektrycznej, głównie produkcji z węgla brunatnego i kamiennego.
- Wzrost importu energii elektrycznej.
- Powolny powrót OZE, głównie za sprawą prosumenckiej fotowoltaiki.
- Postępująca dywersyfikacja dostaw gazu.

# Produkcja energii elektrycznej

## 2018

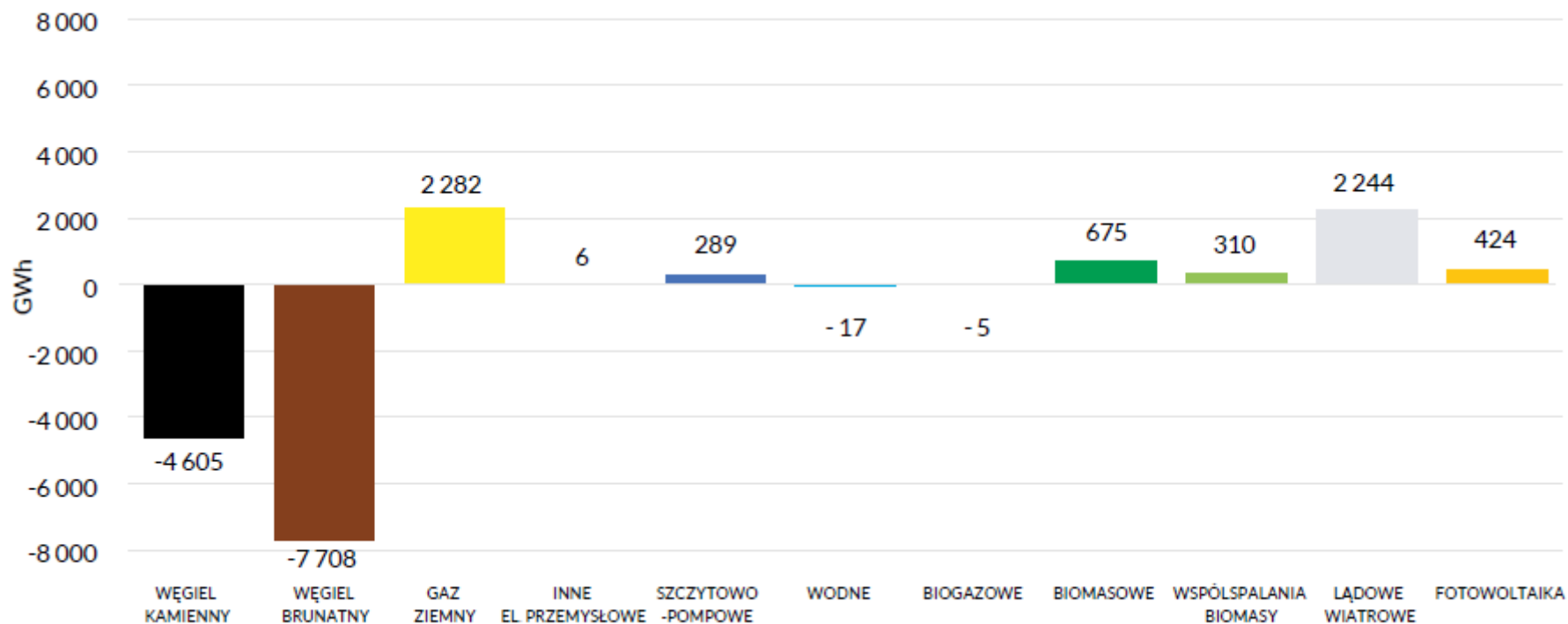


## 2019

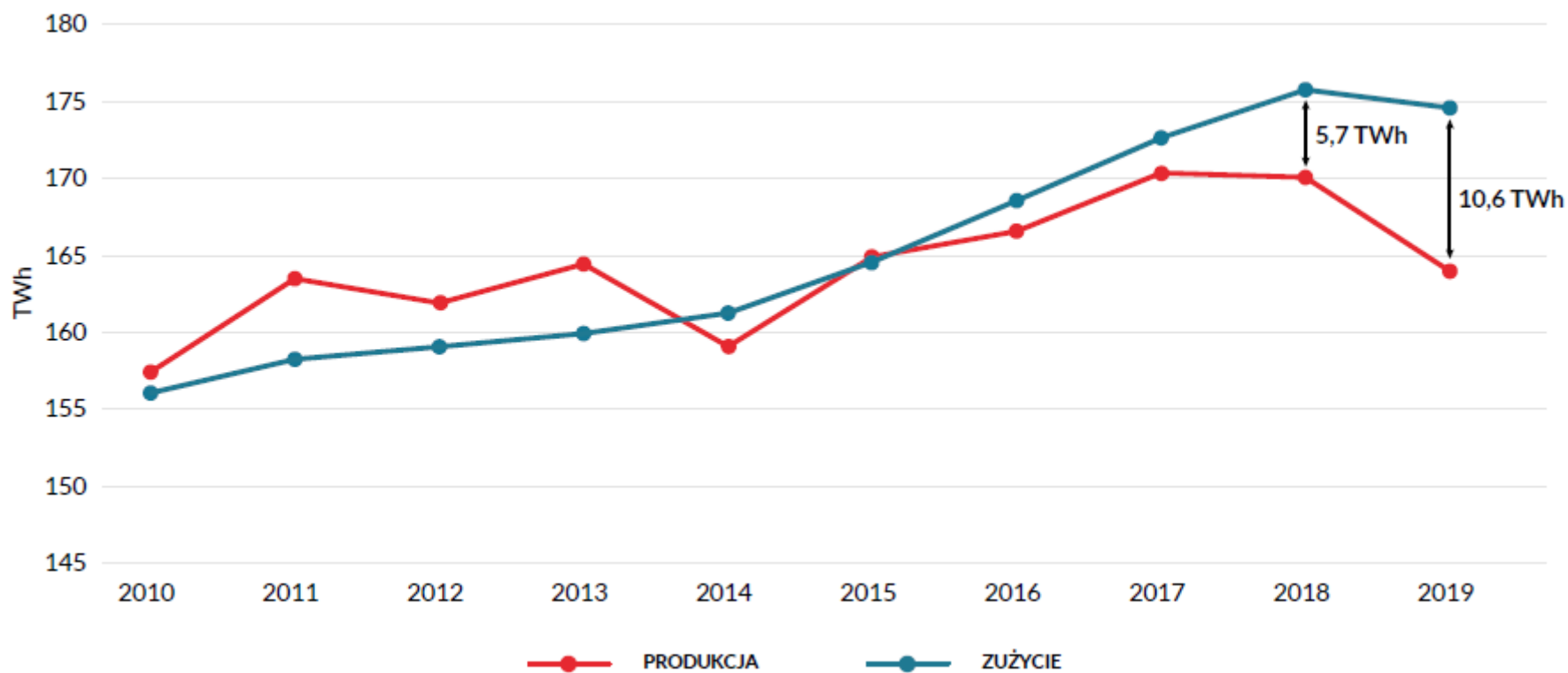


Źródło	2018	2019
Węgiel	78,2%	73,6%
OZE	12,7%	15,4%
Gaz	7,2%	8,8%

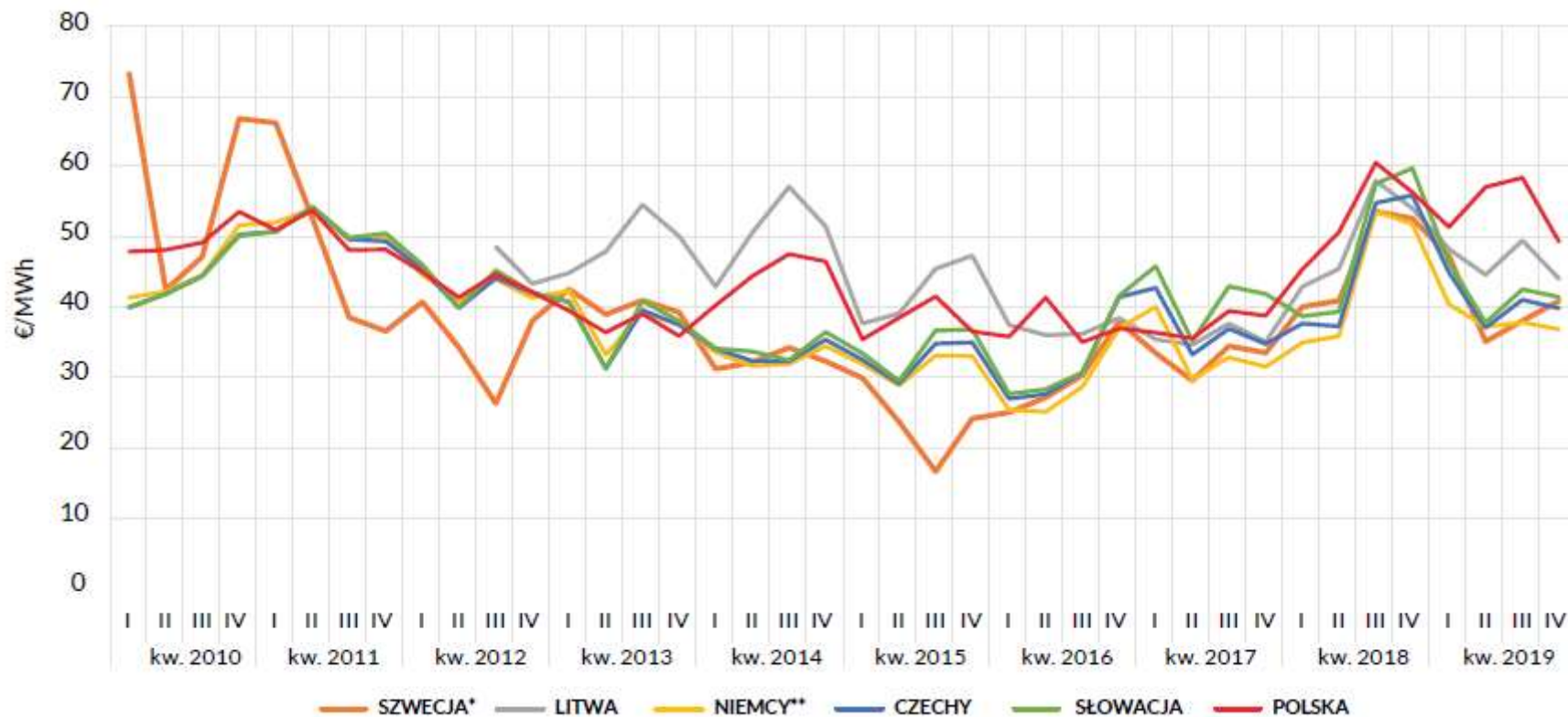
# Zmiany w produkcji energii elektrycznej – 2019/2018



# Krajowy bilans produkcji i zużycia energii elektrycznej



# Porównanie cen spot energii elektrycznej

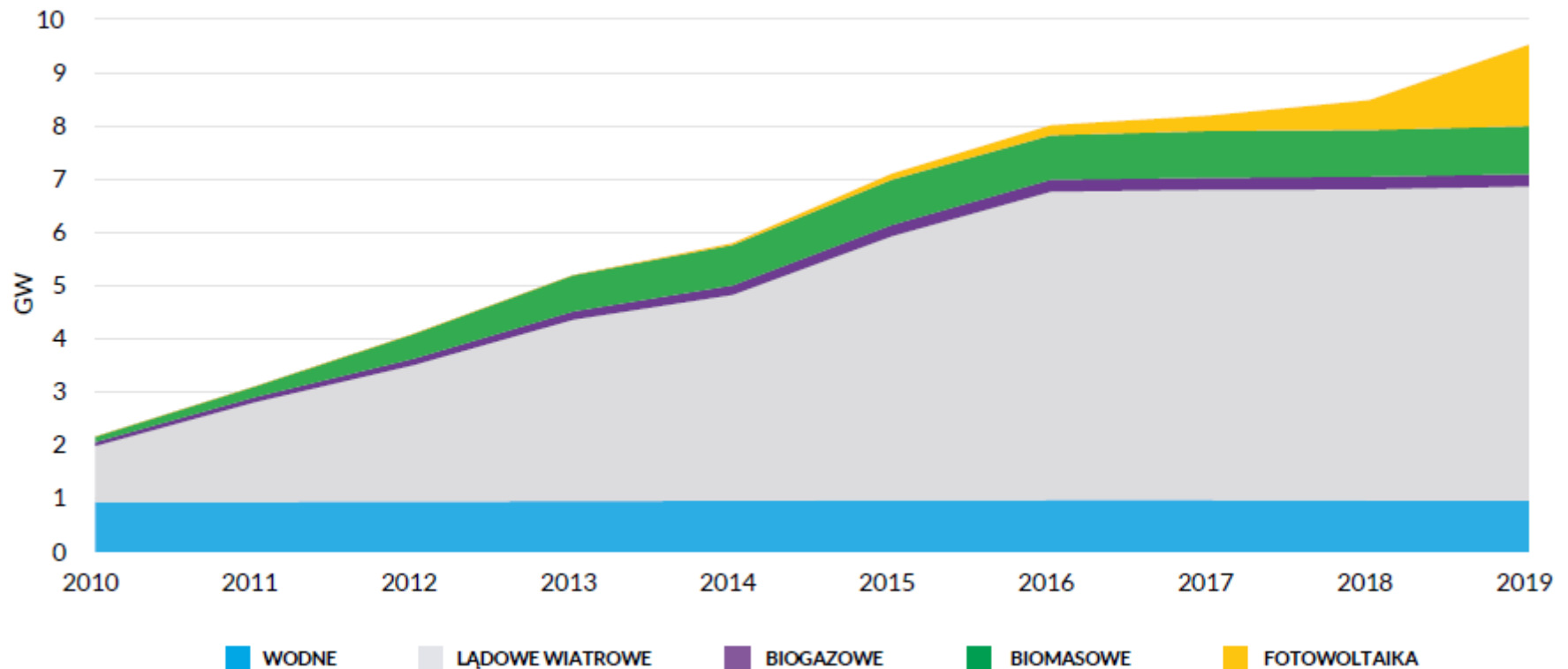


Opracowano na podstawie: TGE, EEX, Nordpool, OTE

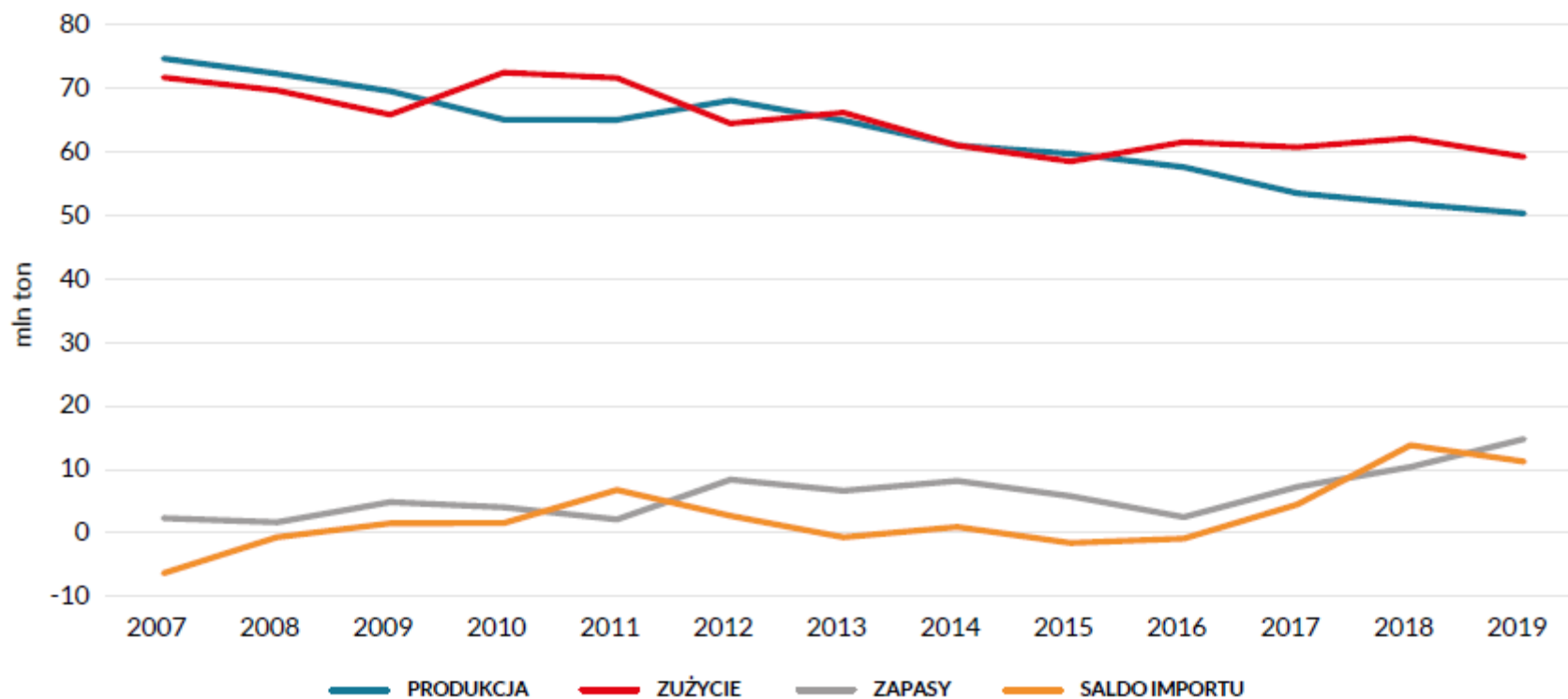
\* od 4 kwartału 2011r. na podstawie cen dla obszaru SE4;

\*\*ze względu na niedostępność danych cena w roku 2019 wyrażona jest jako średnia arytmetyczna cen dobowych. Pozostałe ceny wyrażone są jako średnia dobowo ważona wolumenem

# Zmiany w mocy zainstalowanej OZE - nadchodzi era słońca

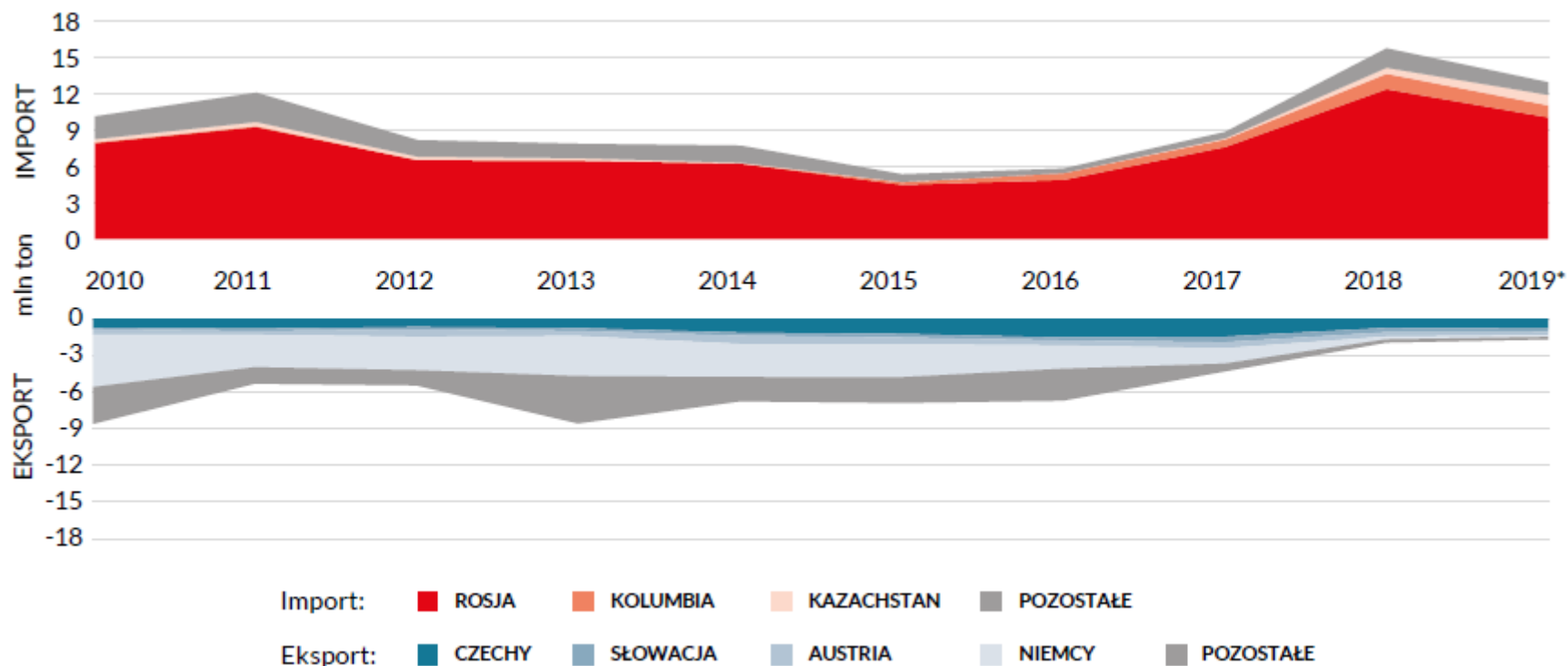


# Paradoks węglowy

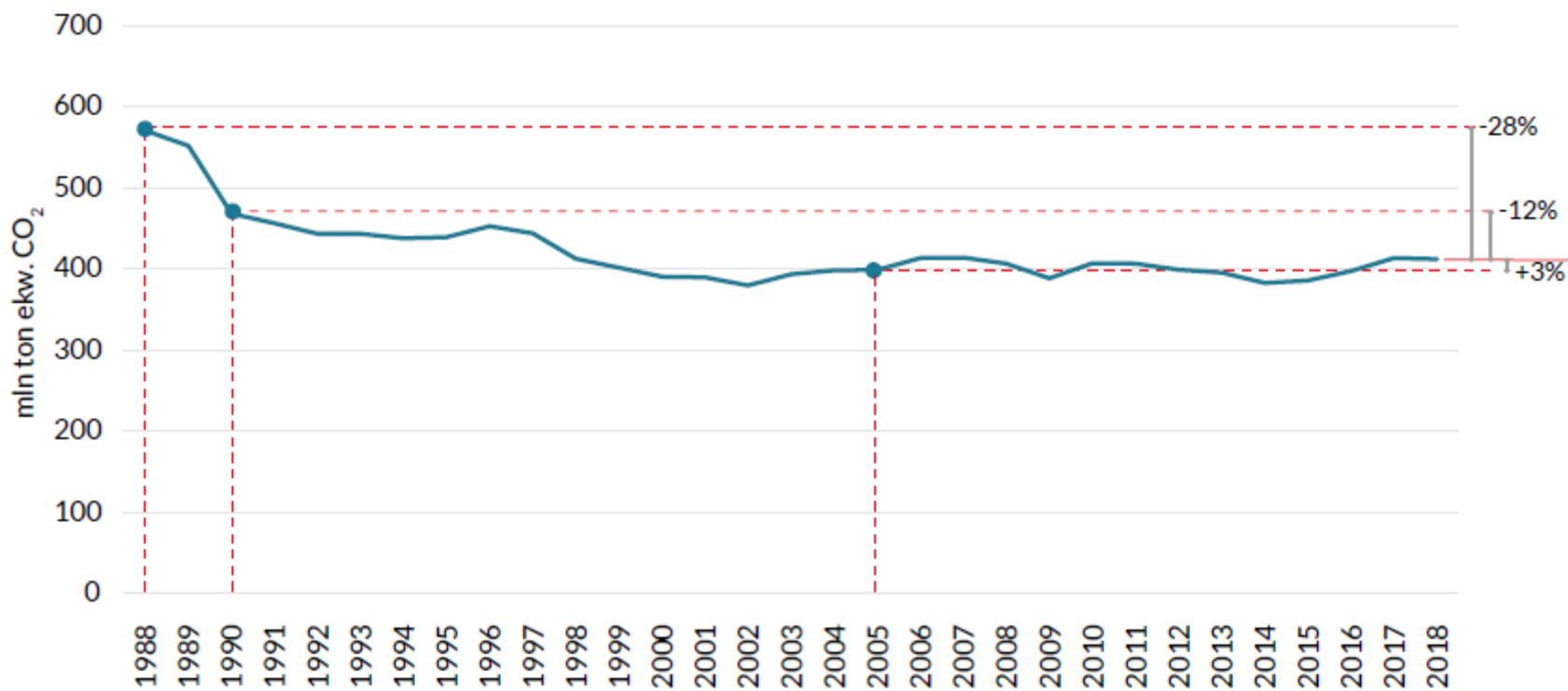




# Import węgla zmniejszył się

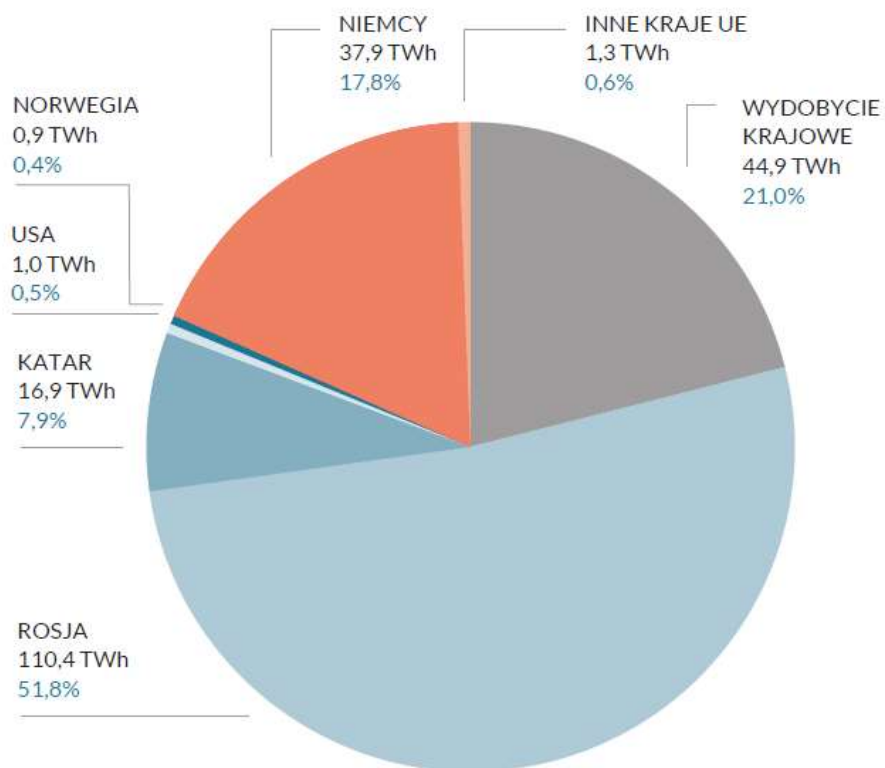


# Brak redukcji emisji CO<sub>2</sub>

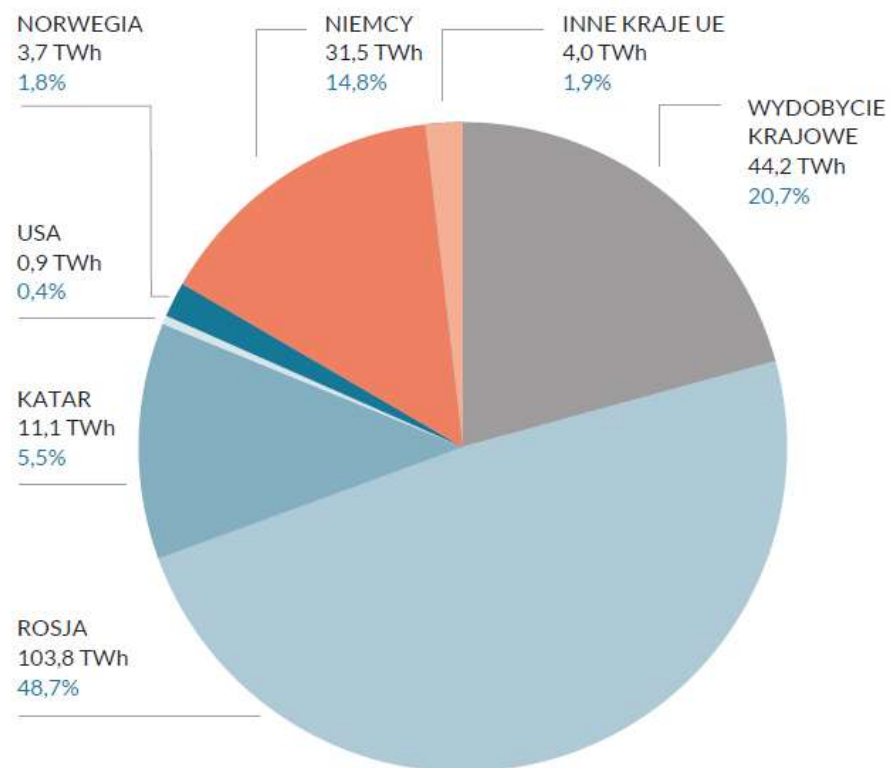


# Spada import gazu z Rosji

2017



2018





# Transformacja energetyczna w Polsce

Edycja 2020

[www.forum-energii.eu](http://www.forum-energii.eu)

---

Dziękuję za uwagę